





Aufgabenstellung 1

Kampagne 1 - Stecker-Typografie	11
Plakat 1	13
Plakat 2	15
Plakat 3	17
Adaption 18/1-Plakat	19
Adaption Citylight	21
Adaption Tageszeitung	23
Kampagne 2 - Maskottchen: Mülltonne	27
Plakat 1	29
Plakat 2	31
Plakat 3	33
Werbespot Scribbles	35
Werbespot 3d-animiert	37
Kampagne 3 - Ursache & Wirkung	41
Plakat 1	43
Plakat 2	45
Plakat 3	47
Adaption 18/1-Plakat	49
Adaption Citylight	51

Aufgabenstellung 2

Klorolle mit Überweisungsträger	57
Reihenfolge-Märkchen	59

Impressum	63
-----------	----

Aufgabenstellung I

Plakatkampagne für die getrennte Sammlung von Elektrogeräten im Rahmen der neuen Elektronikgeräteverordnung, die Ende 2004 in Kraft tritt. Ziel der Verordnung ist, dass die Hersteller von Elektrogeräten gezwungen sind, die Entsorgung ihrer Geräte gleich bei der Herstellung mit einzukalkulieren, ähnlich wie es beim grünen Punkt der Fall ist. Dies wird dazu führen, dass weniger Schadstoffe und ein höherer Anteil recyclingfähiger Materialien verbaut werden.

Kommunikationsziele: Motivation zum getrennten Sammeln, Information über die Problematik, Bekanntmachung der neuen Kennzeichnung.

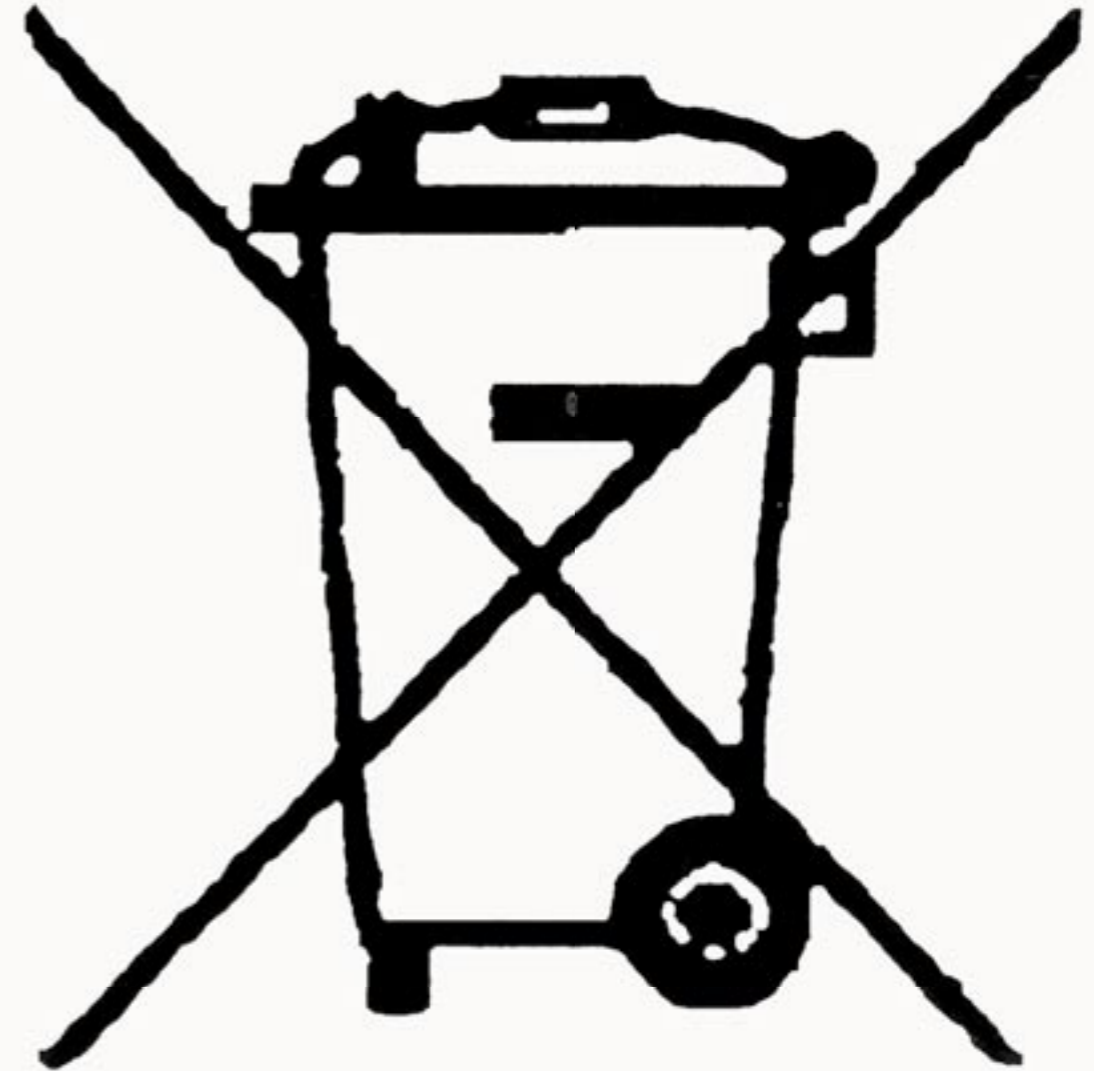
Zielgruppe: Gesamtbevölkerung mit Schwerpunkt Nutzer von Elektrogeräten.

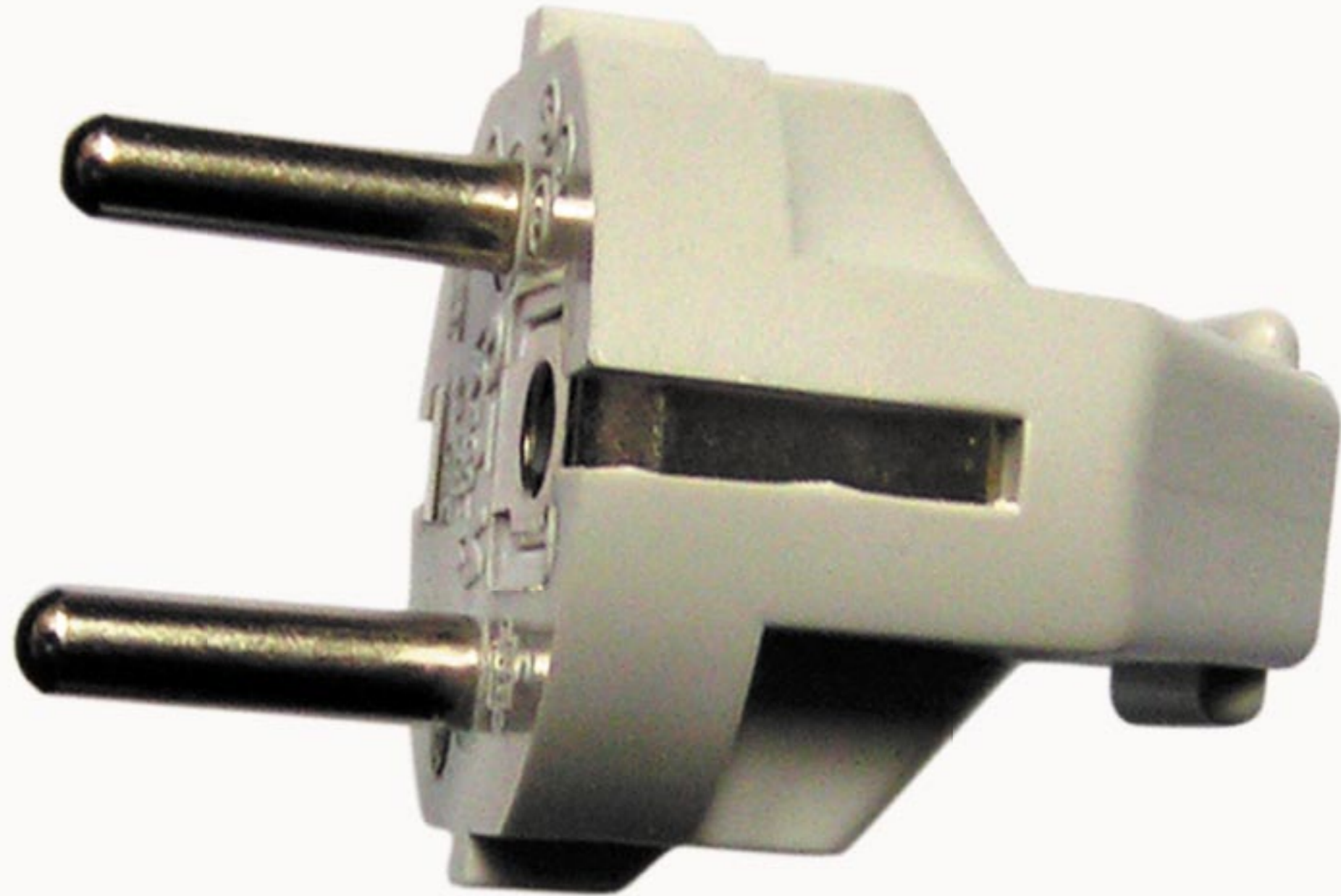
Positionierung: Das Wiederverwerten alter Elektrogeräte ist absolut sinnvoll und notwendig.

Hauptaussage: Elektrogeräte sind a) zu wertvoll und b) zu gefährlich, um sie einfach im Restmüll zu entsorgen.

Beweis: Elektrogeräte enthalten eine Vielzahl wertvoller Stoffe, die ein Recycling sinnvoll und rentabel machen. Sie enthalten aber auch extrem umweltschädliche Stoffe, die unbedingt einer speziellen Behandlung und Entsorgung zugeführt werden müssen.

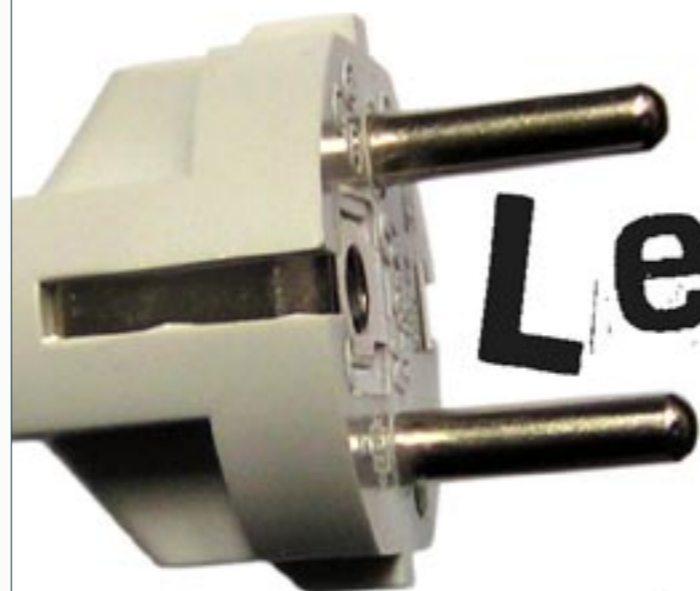
Stil und Ton: Aufklärend, originell, motivierend.





Stecker-Typografie

Ein überdimensionierter Stecker wird in dieser Kampagne als Anfangsbuchstabe für verschiedene Aussagen verwendet, die auf das neue Rückgabesystem und sein Logo verweisen, das sich auf jedem Medium dezent im Hintergrund präsentiert.



LeKtROsc#rOtt

ist Sondermüll

eSchrott.bmu.de





MWELTSC#UTZ

ab jetzt kostenlos
eSchrott.bmu.de





Warten Sie

**auf dieses Zeichen
eSchrott.bmu.de**







5.30 Uhr im
Mainzer Verkehrsgesellschaft mbH (MVG) in großem Umfang zu Strecken- und Fahrplanänderungen. Betroffen sind nahezu alle Linien. Zusätzlich zum regulären Sonntagsangebot werden auf einigen Linien zwischen 8 und 9 Uhr weitere Fahrten aus den Vororten in Richtung Innenstadt angeboten, damit Teilnehmer und Besucher rechtzeitig die Veranstaltung erreichen können. Genaue

ter der Telefonnummer 12 77 77. Im Internet unter www.mvg-mainz.de können alle Informationen und die Sonderfahrpläne der MVG-Linien abgerufen werden. Wegen der erheblichen Einschränkungen bei den rheinüberquerenden Linien empfiehlt die MVG die Nutzung der S-Bahn, die auch mit dem allgemeinen Fahrscheinsortiment genutzt werden kann.

Ein „properes Kind“

Proviantmagazin in der Schillerstraße saniert



Foto: rak

Mit frisch gezapftem Bier wurde angestoßen.

mit ... Mainz (rak) – Rund 20 Jahre bewegte der massive Baukörper des ehemaligen Proviantmagazines in der Schillerstraße, 1865 erbautes Relikt der Gu-

ob des Vorhabens herrschte, unterstrich Wohnbau-Geschäftsführer Rainer Laub. Allenthalben erntete er zuerst einmal ein „Dass werd' nie was...“, stieß aber auch auf ... Und letzt-

Fertiggardinen Maßgardinen

Lassen Sie sich in unserem Fachgeschäft von den vielen dekorierten Fenstern begeistern

DER
Gardinen
LADEN

Franziskanerstr. 1
55116 Mainz bei C+A
Tel. 06131/234205

Wasserschäden aller Art
Abriß und Erdarbeiten.
☎ (06132) 44 1867 od. 0 178/694 4559

Schatz der Leuchtturm wird uns in die richtige Richtung führen. Er wird Dir und Mir das Ziel für unseren Lebensweg weisen. **Dein Mäuschen**

WOSA-Hausservice
Maler- und Fliesenarbeiten
☎ (06132) 44 1867 od. 0178/694 4559

PERÜCKEN

... SO NATÜRLICH
WIE ECHT.



Fachgeschäft für Oberbetten

Fußballverein

im Raum Mainz
sucht Spieler zum Neuaufbau einer
Aktiven-Mannschaft.
Chiffre 81/4806853

PRAXISANZEIGEN

Umweltschutz

ab jetzt kostenlos
eSchrott.bmu.de



Ab sofort wird Elektroschrott kostenlos zurückgenommen.
Ihre nächste Sammelstelle finden Sie auf eSchrott.bmu.de



Maskottchen: Mülltonne

Eine 3D-animierte Mülltonne kriegt Verdauungsprobleme, nachdem ihr Elektroschrott zugeführt wurde. Diese und andere Mimiken des sehr naturalistisch dargestellten Maskottchens sollen den Verbraucher auf nette Weise darauf hinweisen, dass Elektroschrott nicht mit dem normalen Hausmüll entsorgt werden darf.

ELEKTROSCHROTT

IST SONDERMÜLL

eSchROTT.bmu.de



die NEUEN KOSTENLOSEN Sammelstellen für ELEKTROSCHROTT

UMWELTSCHUTZ

ab JETZT KOSTENLOS
eSCHROTT.bmu.de



die NEUEN KOSTENLOSEN SAMMELSTELLEN FÜR ELEKTROSCHROTT

AchTEN Sie

auf DIESES ZEICHEN

eSchROTT.bmu.de



die NEUEN KOSTENLOSEN SammelSTELLEN für ELEKTROSCHROTT



Werbespot (Scribbles)

Eine Mülltonne steht im nicht weiter definierten Raum. Ein Pfiff ertönt von Oben. Die Mülltonne öffnet sich. Hausmüll fällt herab in die Tonne. Sie schliesst sich, schmatzt genüsslich und rülpst.

Anfangs-Einstellung. Wieder ertönt ein Pfiff. Wieder öffnet sich die Tonne bereitwillig. Diesmal jedoch werden Elektrogeräte in die Tonne geworfen. Dieser wird daraufhin schlecht. Sie muss sich übergeben und fällt um.

Die Moral von der Geschichte wird eingeblendet: „Elektroschrott ist Sondermüll“, sowie der Hinweis, dass man ihn jetzt kostenlos entsorgen kann und weitere Infos dazu auf der WebSite eSchrott.bmu.de findet.



Werbespot (3D-Animation)

Die vorab genannte Storyboard-Idee wurde mit 3ds-Max zu einem kurzen Werbefilm umgesetzt. Hier einige Freezeframes und der Film als AVI auf CD.

Eine Mülltonne steht im nicht weiter definierten Raum. Ein Pfiff ertönt von Oben. Die Mülltonne öffnet sich. Hausmüll fällt herab in die Tonne. Sie schliesst sich, schmatzt genüsslich und rülpst.

Anfangs-Einstellung. Wieder ertönt ein Pfiff. Wieder öffnet sich die Tonne bereitwillig. Diesmal jedoch werden Elektrogeräte in die Tonne geworfen. Dieser wird daraufhin schlecht. Sie muss sich übergeben und fällt um.

Die Moral von der Geschichte wird eingeblendet: „Elektroschrott ist Sondermüll“, sowie der Hinweis, dass man ihn jetzt kostenlos entsorgen kann und weitere Infos dazu auf der WebSite eSchrott.bmu.de findet.





Ursache & Wirkung

Diese Kampagne weist mit Beispielen auf nützliche Verwertungen und schädliche Auswirkungen von unsachgemäss entsorgtem Elektroschrott hin und richtet die Frage an den Betrachter, ob er seinen Teil dazu beigetragen hat.



**FCKW aus Ihrem
kaputten Kühlschranks?**

kostenlose Sammelstellen für Elektroschrott. www.eSchrott.bmu.de 



Kupfer aus Ihrem kaputten Staubsauger?



kostenlose Sammelstellen für Elektroschrott. www.eSchrott.bmu.de



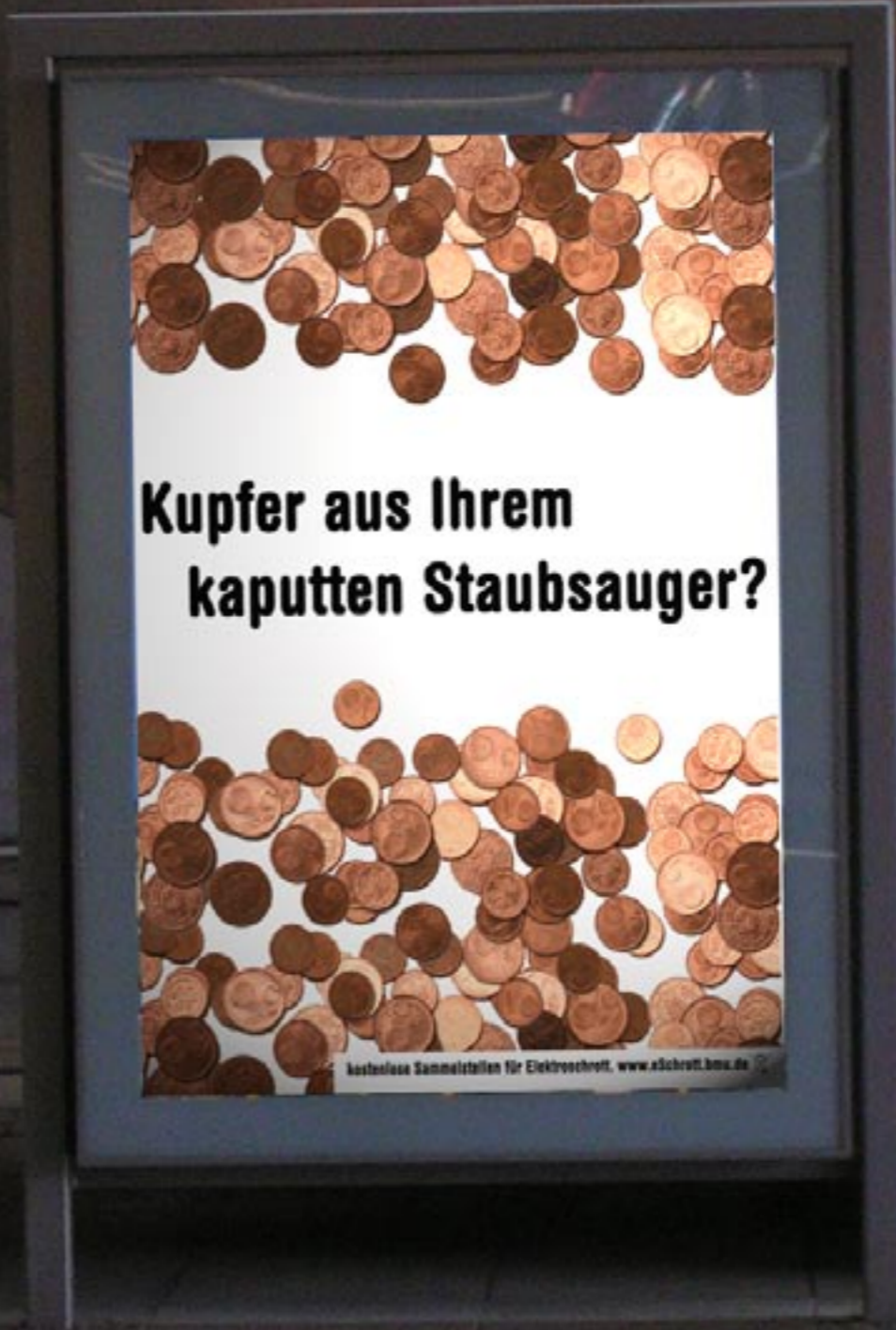


Quecksilber aus ihrem kaputten Computer?

kostenlose Sammelstellen für Elektroschrott. www.eSchrott.bmu.de









Aufgabenstellung 2

Neue Werbemedien finden, oder alte neu entdecken.
Die zu bewerbenden Produkte sind frei wählbar.

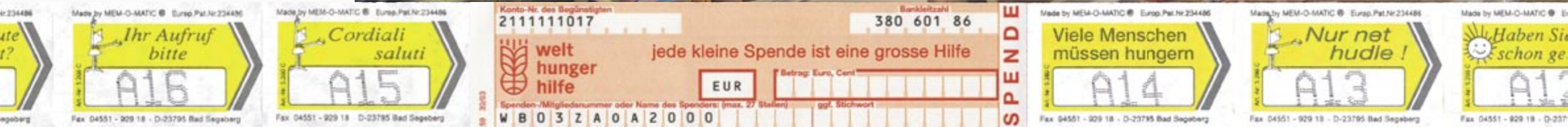


Welthungerhilfe (a)

Spenden-Überweisungsträger und ggf. einige Infos am Ende von Klopapier-Rollen, auf den letzten Blättern der Rolle steht: „Vielen Menschen geht es beschissener als Dir“. Eine Doppeldeutigkeit der Aussage entsteht häufig, da die Klopapier-Rolle meist zum falschen Zeitpunkt endet.

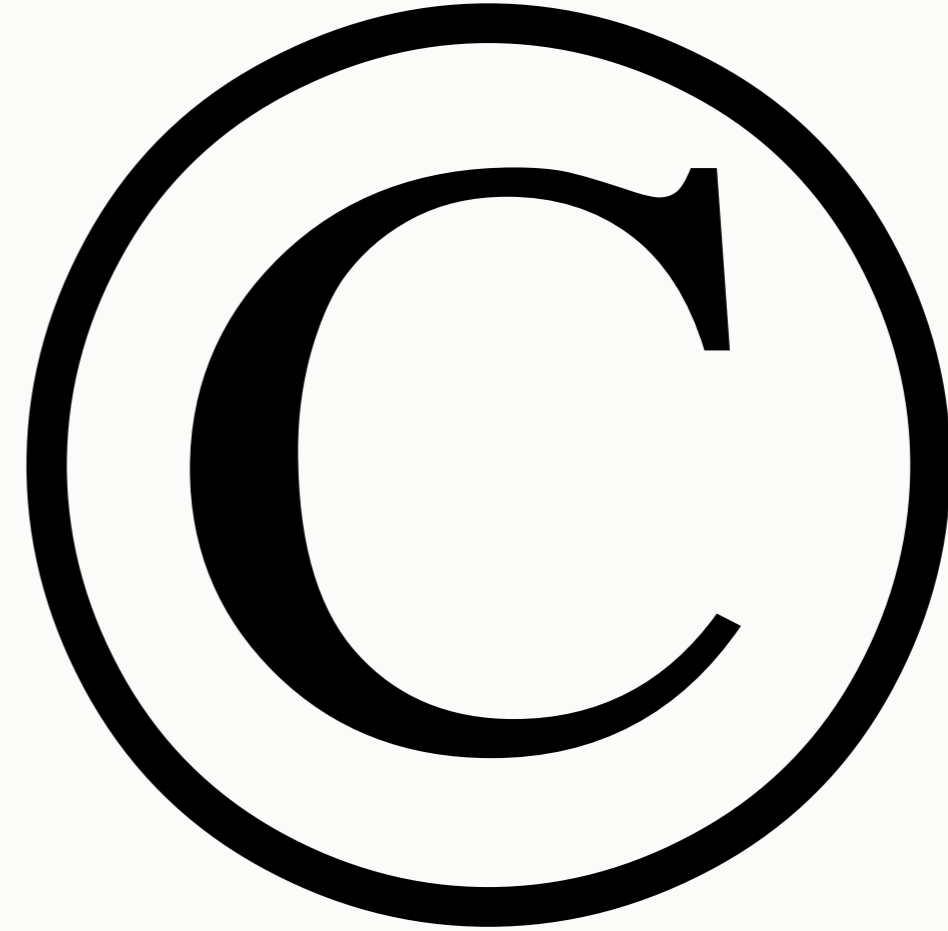
Der Aufdruck sollte möglichst so aussehen, als wäre er von Hand draufgeschrieben worden. Es soll im ersten Eindruck nicht als großangelegte Werbekampagne rüberkommen, sondern eher wie die Meinungsäußerung eines Einzelnen.

Relativ wenige solcher präparierten Rollen werden per Zufallsprinzip auf Grosspackungen verteilt (max. eine pro Packung), um verärgemde Wiederholungen zu vermeiden.



Welthungerhilfe (b)

Infos & Überweisungsträger auf Reihenfolge-Märkchen, vereinzelt zwischen normalen Märkchen. Faltung wäre möglich, um das normale, kleine Format beibehalten zu können. Anreiz zur Verwendung seitens des Lebensmittelhandels könnte kostenloses Zur-Verfügung-Stellen der Märkchenrollen sein.



Impressum

Entwürfe: Korbinian Moser
entstanden im Kurs Werbung
bei Prof. Heinz Becker
FH Mainz, Sommer 2004